



ProjonmoPlus Limited



সবুজ বাংলা  
রিসোর্ট, কুয়াকাটা

বিনিয়োগ করুন আজকে এখনই  
রানিং হোটেলে বিনিয়োগ করুন  
পরের মাস থেকেই হালাল আয় নিশ্চিত করুন!



কুয়াকাটা সমুদ্র সৈকত থেকে মাত্র ৫০০ মিটার।



সাক্ষরিত রেজিস্ট্রেশন



আজীবন হালাল ইনকাম



আইনি সুরক্ষা ও স্বচ্ছতা



প্রাইম লোকেশন

প্রজেক্ট ঠিকানা: সবুজ বাংলা রিসোর্ট, ন্যাশনাল ব্যাংক রোড, কুয়াকাটা।

# আমাদের প্রজেক্টের বর্তমান অবস্থা

**কাল্পনিক কোনো প্রজেক্ট নয় - বাস্তবে বিদ্যমান রানিং হোটেল!**

সবুজ বাংলা রিসোর্ট কোনো স্বপ্ন বা কাগজের প্রজেক্ট নয়। কুয়াকাটার মনোরম পরিবেশে এটি এখন পুরোদমে চালু। কুয়াকাটা সমুদ্র সৈকত থেকে মাত্র ৫০০ মিটারের মধ্যে অবস্থিত। বর্তমানে ৪ তলা ভবন ও ২৩টি রুম নিয়ে অতিথিদের সেবা দিয়ে যাচ্ছে। আজকেই আপনি হোটেলে থাকতে পারবেন বুকিং করে।

**উন্নয়ন পরিকল্পনা:** খুব শীঘ্রই আমরা এটিকে ৬ তলা ভবন ও ১০৩টি আধুনিক রুম, একটি সুদৃশ্য সুইমিং পুল এবং বিশ্বেমানের রেস্টুরেন্টে রূপান্তর করতে যাচ্ছি।

**এই অগ্রযাত্রায় আমরা আপনাকে অংশীদার হিসেবে আমন্ত্রণ জানাচ্ছি।**

বর্তমান অবস্থা	উন্নয়নের পর
<ul style="list-style-type: none"><li>✓ ৪ তলা ভবন- রেডি হোটেল</li><li>✓ ২৩টি রুম চালু</li><li>✓ ৬৫ জনের থাকার ব্যবস্থা</li><li>✓ ২১ শতাংশ জমি</li><li>✓ ১৪ শতাংশ খালি জমি-সম্প্রসারণযোগ্য। যেখানে সংস্কার করে হোটেলের সুযোগ সুবিধা বর্ধিত করা হবে।</li></ul>	<ul style="list-style-type: none"><li>✓ ৬ তলা ৪-স্টার মানের হোটেল</li><li>✓ ১০৩টি আধুনিক রুম</li><li>✓ সুইমিং পুল</li><li>✓ ৪০০ জনের ধারণক্ষমতা</li><li>✓ ৪০০ জনের কনফারেন্স হল</li><li>✓ ২০০ জনের অত্যাধুনিক রেস্টুরেন্ট</li><li>✓ পার্কিং সহ অন্যান্য সুযোগ সুবিধা তো থাকছেই।</li></ul>

বর্ধিত কাজ শেষে হোটেল সম্পূর্ণ হবে ২০২৮ সালে। তখন আজকের চেয়ে লভ্যাংশ বেশি হবে। ২৩টি রুমের চেয়ে ১০৩টি রুমের ইনকাম ও লভ্যাংশ অবশ্যই বেশি হবে।



বর্তমান হোটেলের ছবি



প্রজেক্ট হোটেলের ছবি



প্রজেক্ট ঠিকানা: সবুজ বাংলা রিসোর্ট, ন্যাশনাল ব্যাংক রোড, কুয়াকাটা।

# একবার বিনিয়োগে আজীবন হালাল মুনাফা

## নিবন্ধিত কোম্পানি

আমরা ProjonmoPlus Limited, বাংলাদেশ জয়েন্ট স্টক কোম্পানি থেকে নিবন্ধিত।  
নিবন্ধন নাম্বর C-201579।

## ইসলামী বিনিয়োগ মডেল

সুদ দেওয়ার পরিবর্তে আমরা আমাদের বিনিয়োগকারীদের সেই টাকা লাভ হিসেবে প্রদান করব।  
এই কারণে আমরা ব্যাংক ঋণ নিবো না।

## ৩য় পক্ষের CA অডিট

আমাদের কোম্পানির সমস্ত হিসাব ৩য় পক্ষের CA ফার্ম দ্বারা নিরীক্ষিত হয়, তাই আপনি বিনিয়োগ করার  
ক্ষেত্রে সম্পূর্ণভাবে নির্ভরযোগ্য এবং নিরাপদ থাকবেন।

## আজীবন মুনাফা

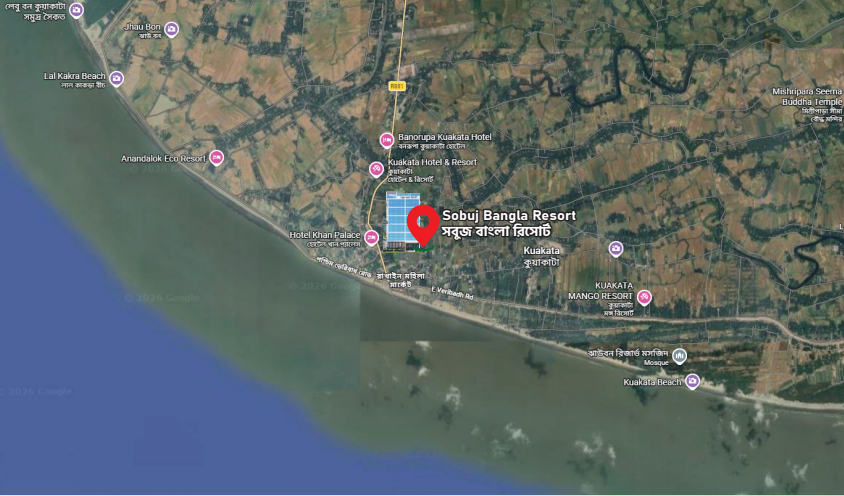
একবার বিনিয়োগ করলে আজীবন হালাল মুনাফা। একবার বিনিয়োগ করলে রিসোর্টের জমির মালিকানা  
দেয়া হবে।

## লোকেশন:

কুয়াকাটার প্রাণকেন্দ্র, রাখাইন মহিলা মার্কেট রোড অথবা ন্যাশনাল ব্যাংক রোড।  
বীচ থেকে দূরত্ব মাত্র ৫০০ মিটার।



Scan Google Map



## কেন কুয়াকাটায় বিনিয়োগ করবেন?

- পর্যটন ও বাণিজ্য :** বিশ্বের একমাত্র সূর্যোদয় ও সূর্যাস্তের সৈকত এবং পায়রা সমুদ্র বন্দরের কারণে এটি এখন আন্তর্জাতিক বাণিজ্যিক হাব।
- মেগা প্রজেক্ট :** পদ্মা সেতু ও পায়রা তাপবিদ্যুৎ কেন্দ্রের সুফলে ১২ মাস পর্যটক ও ব্যবসায়ীদের আনাগোনা নিশ্চিত।
- উন্নত যোগাযোগ :** দ্রুত যাতায়াত ব্যবস্থা এবং প্রস্তাবিত বিমানবন্দরের কারণে এই অঞ্চলের জমির ভ্যালু কয়েকগুণ বাড়ছে।
- নিশ্চিত লভ্যাংশ :** পর্যটন ও ব্যবসার সমন্বয়ে হোটেলের রুম রেন্ট ও রেস্টুরেন্ট থেকে সারা বছর উচ্চ আয়ের সুযোগ।

# আমাদের অন্যান্য প্রজেক্টঃ

## প্রজন্যুপ্লাস এগ্রো রিসোর্ট

৭০ বিঘার বিশাল অঙ্গিনায় আধুনিক গ্রাম নড়াইলে! যান্ত্রিক জীবন থেকে বিরতি নিয়ে মাটির টানে ফিরে আসতে চান? আমরা গড়ে তুলছি ৭০ বিঘা জমির ওপর বিশাল এক এগ্রো-টুরিজম প্রকল্প। যেখানে আধুনিক বিনোদন আর বিষমুক্ত কৃষির মিলন ঘটবে এক সাথে।

### কেন আমাদের সাথে যুক্ত হবেন?

- প্রাকৃতিক পরিবেশ : আধুনিক রিসোর্ট ও কটেজে অবকাশ যাপন।  
নিরাপদ খাবার : নিজস্ব খামারের কেমিক্যালমুক্ত মাছ, মাংস, দুধ ও টাটকা শাক-সবজি।  
মালিকানার সুযোগ : এককালীন বিনিয়োগে প্রকল্পের স্থায়ী মালিক হোন।  
স্মার্ট ইনভেস্টমেন্ট : ৬ বা ১২ মাস মেয়াদী বিনিয়োগের সুবিধা।  
নিশ্চিত মুনাফা : লভ্যাংশের ৪০% শেয়ার সরাসরি আপনার! নির্দিষ্ট মেয়াদ শেষে মূল টাকা ফেরত।  
নিজের এক টুকরো খামার আর লাভজনক বিনিয়োগের সুযোগ হাতছাড়া করবেন না।  
**আজই আপনার অংশ নিশ্চিত করুন!**



## প্রজন্যুপ্লাস বিল্ডার্স

স্বপ্ন যখন নিজের ঠিকানার, ভরসা তখন প্রজন্যুপ্লাস বিল্ডার্স-এর!  
ঢাকা শহরে নিজের এক টুকরো জমি বা একটি ফ্ল্যাট থাকা মানে কেবল মাথা গোঁজার ঠাঁই নয়, এটি আপনার বংশ পরম্পরার আভিজাত্য আর নিরাপদ ভবিষ্যৎ। আর এই লক্ষ্যেই প্রজন্যুপ্লাস বিল্ডার্স নিয়ে এসেছে আপনার সাধের মধ্যে সেরা আবাসন সমাধান "প্রজন্যু টাওয়ার"।

### কেন প্রজন্যুপ্লাস বিল্ডার্স-এর সাথে যুক্ত হবেন?

- নির্ভেজাল মালিকানা : জমির শেয়ার কেনার মাধ্যমে আপনি সরাসরি মালিকানার অংশীদার হচ্ছেন।  
পরিকল্পিত আবাসন : এক বিঘা (২০ কাঠা) জমির ওপর অত্যাধুনিক সুযোগ-সুবিধা সম্পন্ন প্রজেক্ট।  
সেরা লোকেশন : তিন দিকে প্রশস্ত রাস্তা এবং সামনে ৬০ ফিট এভিনিউ রোডের সংযোগ, যা আপনার প্রজেক্টের ভ্যালু বাড়াবে কয়েক গুণ।  
আর্থিক স্বাধীনতা : ৩ বছরের (৩৬ মাস) সহজ কিস্তিতে টাকা পরিশোধের সুবিধা, যাতে মধ্যবিত্তের স্বপ্নও পূরণ হয় অনায়াসে।  
অবস্থান : মোহাম্মদপুর সংলগ্ন আটি বাজার-কলাতিয়া রোড, ড্রীম স্কয়ার মডেল টাউন (শ্যামল বাংলা রিসোর্টের পাশেই)।  
সুবিধা : যাতায়াতের জন্য তিন দিক থেকে খোলা রাস্তা এবং আধুনিক নাগরিক জীবনের সব আয়োজন।  
হয়ে উঠুন ঢাকার 'ভূমিপুত্র'! আজকের ছোট ছোট কিস্তিই আপনাকে কাল ঢাকায় একটি স্থায়ী ঠিকানার মালিক করে তুলবে। প্রজন্যুপ্লাস বিল্ডার্স-এর স্বচ্ছতা আর আধুনিক প্রযুক্তির সমন্বয়ে নিশ্চিত হোক আপনার আগামী।



# আপনার ইনভেস্টমেন্ট কেন আমাদের সাথেই করবেন?



সাফ-কবলা রেজিস্ট্রেশন



আজীবন হালাল ইনকাম



আইনি সুরক্ষা ও স্বচ্ছতা



প্রাইম লোকেশন

- স্থায়ী সম্পদ** : হোটেলের জমি ও স্থাপনা থেকে সাফ-কবলা রেজিস্ট্রেশন। রেডি হোটেল, বুকি নেই। জমির মালিকানা নিশ্চিত।
- প্যাসিভ ইনকাম** : বিনিয়োগের পরের মাস থেকেই শরীয়াহ সম্মত লভ্যাংশ। প্রতি মাসে নিয়মিত আয়।
- নিরাপদ বিনিয়োগ** : ৩০০ টাকার স্ট্যাম্প আইনি চুক্তি ও মানি রিসিট প্রদান।
- অবকাশ যাপন** : বছরে ৩ দিন ফ্রি থাকার সুযোগ এবং আজীবন সর্বোচ্চ ৫০% ডিসকাউন্ট। নিজের হোটেলে থাকার সুবিধা- ভ্রমণ করচ বাঁচে।
- রি-সেল সুবিধা** : জমি ও হোটেলের দাম বৃদ্ধি এবং পর্যটনের বিকাশে পুনরায় বিক্রিতে দ্বিগুণ লাভের আকর্ষণীয় সম্ভাবনা।
- রেফারেল কমিশন** : রেফারেল কমিশনে গেস্ট রেফারেন্সের উপর সরাসরি ৫% কমিশন।
- সার্ভিস ডিসকাউন্ট** : ProjonmoPlus Limited-এর অন্যান্য সেবায় সর্বোচ্চ ১০%-২০% ছাড়।
- অ্যাপ মনিটরিং** : নিজস্ব অ্যাপের মাধ্যমে বিনিয়োগ ও আয় ট্র্যাক করুন।
- অ্যাসেট অ্যাপ্রিসিয়েশন** : পর্যটন শিল্পে ক্রমবর্ধমান আয়। অ্যাসেট অ্যাপ্রিসিয়েশনের কারণে আপনার শেয়ারের দাম বাড়তে থাকবে।



## বিনিয়োগের বৈধতা:

এটি ProjonmoPlus Limited এর একটি প্রজেক্ট। বাংলাদেশ সরকারের জয়েন্ট স্টক কোম্পানি ও ফার্ম থেকে নিবন্ধিত লিমিটেড কোম্পানি। সবুজ বাংলা রিসোর্ট প্রজন্মপ্লাস লিমিটেডের পরিচালিত একটি প্রজেক্ট

## নিশ্চিত নিরাপত্তা:

আপনি শুধু হোটেলে বিনিয়োগ করছেন না, হোটেলের জমিতেও বিনিয়োগ করছেন, যার সাফ-কবলা রেজিস্ট্রেশন আপনার নামে হবে।

# রেডি হোটেল, সীমিত শেয়ার, আগামীকাল হয়ত পাবেন না। বিনিয়োগ করুন ~~আজকে~~ এখনই

- ➡ আপনার জীবনে এমন সুযোগ বারবার আসে না, যেখানে-রেডি হোটেল, বুকি নেই।
- ➡ বিনিয়োগের পরের মাস থেকেই লভ্যাংশ পাবেন।
- ➡ প্রতিমাসে নিয়মিত আয়।
- ➡ শরিয়াহ-সম্মত লভ্যাংশ।
- ➡ বিনিয়োগের নিরাপত্তা।
- ➡ আর হোটেলের জমির সাফ-কবলা মালিকানা।
- ➡ নিরাপদ রি-সেল: যেকোনো সময় আপনার শেয়ার বিক্রির সুযোগ দ্বিগুনের বেশি লাভে।

**সুযোগ সীমিত!**

আমরা আমাদের চলমান হোটেলটিকে আরও বড়, আধুনিক ও উন্নত সেবায়  
সাজানোর জন্যই এই বিনিয়োগ গ্রহণ করছি।



এই অগ্রযাত্রায় আমরা আপনাকে অংশীদার হিসেবে  
আমন্ত্রণ জানাচ্ছি।

যোগাযোগ

WhatsApp/Call: +8801805483492, +8801805483493, +8801805483494

projonmoplus@gmail.com

projonmoplus.com

ঢাকা অফিস:

ProjonmoPlus Limited:

৩/৩/১৫, ফাতিমা মঞ্জিল, রোড-০৪, চাঁনমিয়া হাউজিং, মোহাম্মদপুর, ঢাকা।

প্রজেক্ট ঠিকানা:

সবুজ বাংলা রিসোর্ট, ন্যাশনাল ব্যাংক রোড, কুয়াকাটা।